



みなとメディカル便り



認知症の予備軍について

～MCI(軽度認知障害)という言葉をご存知ですか?～



お元気ですか。過ごしやすい季節になりましたね。さて、当院では平成26年6月に「神経内科」の診療科名が「脳神経内科」へ変更となりました。今回の“みなとメディカル便り”ではその脳神経内科の六倉医師に“認知症予備軍”について話していただきます。

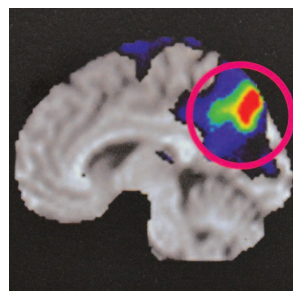
◆六倉医師の話◆

65歳以上の高齢者が全人口に占める割合を「高齢化率」といい、2013年の総務省の発表では高齢化率は25.1%、つまり日本人の4人に1人を高齢者が占めます。また、高齢者の増加にともなって認知症の患者数も増加しており2012年の時点で65歳以上におけるその割合は15%、約462万人と推定されています。このように認知症がますます増えていく中で、早い段階で診断し適切な対処を行うことが重要と考えられています。

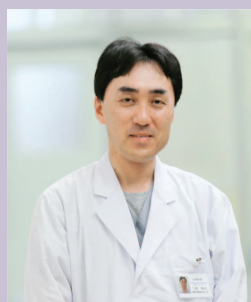
最近では、軽い物忘れがあるこの早い段階を「MCI(軽度認知障害)」と呼ぶようになりました。認知症の「予備軍」、「前段階」、「一歩手前」などとお考えください。MCIの特徴は、本人や家族から物忘れの訴えがあるものの、日常生活に目立った問題がないことです。欧米の調査によれば、MCIの方が1年間に認知症に進行する割合は10%程度と報告されており、認知症に進行する危険性が高い状態といえます。

しかし、すべての方が認知症になるわけではなく、のちに認知機能が正常に戻る方も多くいますので、MCIの段階で効果的な予防活動を行うことで認知症への進行をかなり予防できると言えます。その取組みの一つの例をご紹介します。私の師であった先生が今から12年程前に大分県安心院町(現宇佐市)において認知症予防プログラム「安心院プロジェクト」を立ち上げました。MCIの方が64人い

て、そのうち18人が作業、料理、踏み台昇降や体操などの有酸素運動を続けたところ、脳の血流がアップし、3年後には18人のうち16人の記憶能力が正常に戻りました。反対に残りの何もしなかった46人のうち12人が認知症になってしまいました。活動し知的刺激を続けること、運動を取り入れることが認知症予防にいかに大切であるか証明されたわけです。それでは早い段階で認知症を発見するにはどのような症状に気がつけたら良いのでしょうか。具体的には、1) 昔の記憶は保たれているが、最近の出来事を忘れる、2) 今日の日付や現在の年齢が曖昧になる、3) 同じことを何度も聞く、4) 一連の会話の中で同じ内容を繰り返す、などが挙げられます。当院の脳神経内科は、従来からの病歴聴取、診察に加えて頭部CT・MRI、脳血流SPECTなどの画像検査、核医学検査を積極的におこない認知症の早期診断に役立てています。このような症状がいくつか当てはまり、物忘れが気になる方がいれば病院を受診されてみてはいかがでしょうか。



【左：当院のMRI 右：脳血流を撮影した画像】



脳神経内科
六倉和生 医師

資格：

- ・日本内科学会認定
神経内科専門医
- ・日本内科学会総合
内科専門医

趣味：熱帯魚飼育

【地域医療連携～広がる地域の先生とのネットワーク～】

あなたのまちのお医者さん

サトウ医院

長崎市籠町8-41

TEL 095-823-2365

院長の佐藤先生は、外科・消化器科・呼吸器科をご専門にされていて、胃腸科からリハビリまで多様な診療に対応されています。1995年4月に開業し、今年で19年目になります。サトウ医院にはCTスキャンなど各種精密検査ができる機器が備えられており、的確に早く診断し治療することを日々心がけていると話していらっしゃいました。また、患者さんの不安をなくすため、納得いくまで説明することにも力を注いでいらっしゃるそうです。



院長 佐藤 行夫 先生

飛行機が好きな先生は、院内にも飛行機の模型を展示されていました。楽しそうに飛行機の話をする先生は、とても気さくな雰囲気でした。



診療科目：胃腸科・呼吸器科・外科・リハビリテーション科・肛門科

診療時間：月曜日～金曜日/9：00～13：00 14：30～18：00

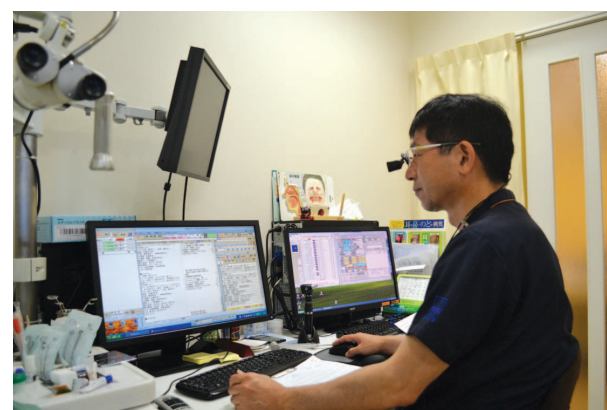
土曜日/9：00～13：00 休診日：日曜日・祝日

コムロ耳鼻咽喉科クリニック

長崎市大黒町11-18MIYASHITAビル2階

TEL 095-825-3377

頭頸部外科をご専門にされている小室先生は、国立がんセンター東病院などの病院勤務を経て開業されました。勤務医の時代は、主に頭頸部がんの治療にあたって来られましたが、開業されてからは病気の早期発見に力を入れ、できる限り短期間で症状を改善し、通院回数を短くできるように日々最善の医療を提供するよう努めているそうです。



院長 小室 哲 先生

クリニック内は、診察室が個室になっており、プライバシーに配慮されたとてもリラックスできる雰囲気でした。長崎駅に近いという立地から、通勤されている患者さんが多く、その中でも比較的女性の患者さんが多いそうです。働く女性の一人として、とても受診しやすい印象を受けました。



診療科目：耳鼻咽喉科、頭頸部外科

診療時間：月・火・木・金曜日/9：00～13：00 15：00～19：00

水・土曜日/9:00～13:00 休診日：日・祝日



お知らせ掲示板



9 “よらんね祭2014”を開催しました！

去る9月7日（日）13：00～16：00に「よらんね祭2014」を開催しました。このイベントは、地域にお住いの皆様に“みなとメディカル”のこともっと身近に感じていただき、当院へ気軽に足を運んでいただきたいとの思いから昨年に引き続き開催しました。3時間という短い時間でしたが約700名の方にご参加いただき、お蔭様で盛会のうちに終了することができました。当院では今後も地域に根ざしたイベントを開催していきますので、ご支援の程よろしくお願いたします。



【医療の疑似体験ができるキッズセミナー】



【一次救命処置コーナー】



【出店・バザーコーナー】



【感染予防手洗いコーナー】



【重機械見学コーナー】



【がんについての講演会】



【長崎居留地男声合唱団による演奏】



【←ハンドベルチーム「あじさい」による演奏】

○病院理念と基本方針

われらが思い（病院理念）

患者さんとそのご家族から、職員とその家族から、そして地域から信頼され、愛される病院となります。

目標に向かって（基本方針）

- 1 思いやりの心をもち、安全で質の高い医療を提供します。
- 2 地域に根ざすとともに、国際的視野をもった病院になります。
- 3 人間性豊かな医療人を育成し、医療の発展に貢献する研究を行います。
- 4 みずから考え、やりがい、喜び、誇りをもてる環境を創ります。

○患者さんの権利と責務

1.患者さんへのお約束

- (1) 全ての人の人格や価値観などを尊重されます。
- (2) 医療者との相互の協力のもとで、公平で良質な治療を受けることができます。
- (3) 治療に関して十分な説明と情報を得た上で、それを選択または拒否することができます。
- (4) 他の医療者の意見を求めることができます。
- (5) 自己の診療記録の開示を求めることができます。
- (6) 基本的人権とプライバシーが守られます。

2.患者さんに守っていただくこと

- (1) 医療提供者に対し、自らの健康・疾病状況を正確に提供していただきます。
- (2) 自らの健康・疾病を理解し、療養に努めていただきます。
- (3) 他の患者や医療者の迷惑になる言動をしないよう配慮していただきます。
- (4) 受けた医療に対し、医療費を滞滞なくお支払いいただきます。

長崎みなとメディカルセンター市民病院週間外来診療予定表 (平成26年9月1日現在)

診療科名	備考	月	火	水	木	金
呼吸器内科		須山尚史(再)	松尾信子(再)	澤井豊光(再)		澤井豊光(新)
		松尾信子(新)	吉岡寿麻子(新)	須山尚史(新)		吉岡寿麻子(再)
呼吸器外科			井上啓爾	北島正親	井上啓爾	
心臓血管内科		中嶋 寛(新)	竹下 聡(新)	竹下 聡(新)	戸澤/黒部	中嶋 寛(新)
		布廣龍也(新)	内田雄三(再)	古殿真之介(新)	内田雄三(新)	布廣龍也(再)
			南 一敏(新)	中嶋 寛(再)	南 一敏(再)	古殿真之介(再)
			黒部昌也(再)			戸澤 匠 (午後新患)
心臓血管外科			橋詰浩二		橋詰浩二	
			住 瑞木		住 瑞木	
消化器内科		赤星 浩(再)	本田徹郎(新)	赤星 浩(新)	植原亮平(再)	植原亮平(新)
		市川辰樹(新)	市川辰樹(新)	市川辰樹(再)	市川辰樹(再)	本吉康英(再)
消化器外科		渡海大隆	鬼塚伸也	原口正史	伊藤信一郎	原口正史
			野田和雅			
糖尿病・代謝内科					川崎英二(再)	川崎英二 (新・要予約)
		森内昭江 (新・要予約)	森内昭江(再)			森内昭江(再)
血液内科				對馬秀樹(再)	對馬秀樹(新)	
脳神経内科		長崎大学医師	六倉和生 (新・要予約)		六倉和生(再)	六倉和生 (新・要予約)
脳神経外科		陶山一彦		陶山一彦		竹下朝規
心療内科・精神科		辻村 徹	辻村 徹	辻村 徹	辻村 徹	辻村 徹
緩和ケア外科				井上啓爾		
産科・婦人科	婦人科	小寺宏平	中島久良	福田久信	小寺宏平	中島久良
		吉村秀一郎	福田久信	産婦人科医師 (交代制)	森崎慎太郎	大橋和明
	産科	森崎慎太郎	大橋和明	小寺宏平	吉村秀一郎	福田久信
乳腺・内分泌外科		南 恵樹		南 恵樹		南 恵樹
小児科		中山裕介	高瀬雄介	中山裕介	高瀬雄介	中嶋一寿
		得 雄一郎	得 雄一郎	得 雄一郎	得 雄一郎	得 雄一郎
				中嶋一寿		
整形外科	新患	朝長 匡	荒木貴士	朝長 匡	飯岡 隆	池田倫太郎
	再診	池田倫太郎	飯岡 隆	池田倫太郎	朝長 匡	荒木貴士
形成外科	新・再	中野 基		長崎大学医師	中野 基	中野 基
放射線科	胃腸透視	福島 文	福田俊夫	崎戸康浩	福田俊夫	福島 文
	超音波	崎戸康浩	福島 文	福田俊夫	崎戸康浩	福田俊夫
	C T	福島・福島	崎戸康浩	福島・崎戸	福島・福田	崎戸・福田
	放射線治療	南 和徳	南 和徳	南 和徳	南 和徳	南 和徳
皮膚科	新患	東 江里夏	岩永 聡	東 江里夏	岩永 聡	東 江里夏
	再診	岩永 聡	東 江里夏	岩永 聡	東 江里夏	岩永 聡
泌尿器科	新患	久松 浩	野俣浩一郎		久松 浩	野俣浩一郎
	再診	野俣浩一郎	久松 浩	野俣/久松	野俣浩一郎	久松 浩
眼科	新・再	中須賀大二郎	中須賀大二郎	中須賀大二郎	中須賀大二郎	中須賀大二郎
耳鼻咽喉科	新患	岩永 哲	山本昌和	岩永 哲		山本昌和
	再診	山本昌和	岩永 哲	山本昌和		岩永 哲
臨床腫瘍科	午後から	峯 孝志(再)		峯 孝志(新)	峯 孝志(再)	
救急科		嵩下英次郎	嵩下英次郎	嵩下英次郎	嵩下英次郎	嵩下英次郎
		黒坂升一	黒坂升一	黒坂升一	黒坂升一	黒坂升一
国際外来	新・再				鬼塚伸也 ド・ケルコフ 麻衣子	

<外来診療案内>

■診療時間 8:45~17:30
 ■受付時間 8:30~11:00
 ■休診日 土曜日、日曜日、祝日、
 年末年始
 ※救急の患者様やご予約の患者様は上記
 時間外でもご対応させていただきますので、
 よろしくお願いたします。

<面会時間>

■一般病棟
 平日/13:00~20:00 休診日/11:00~20:00
 ■小児科病棟
 平日/13:00~19:00 休診日/11:00~19:00
 (NICUは全日15:00~19:00)
 ■3階病棟(集中治療室)
 全日/11:00~12:00 15:00~16:00
 18:00~19:00

<発行・編集>

市民病院広報委員会

<お問い合わせ>

企画総務グループ
 095-822-
 3251(代表)

